

Schapen voor natuur- en landschapbeheer

Geert De Blust

Symposium 'Schaapskudde als locomotief voor het verspreiden van biodiversiteit' Maaseik, 31 augustus 2010



www.inbo.be

- Schapen, onlosmakelijk verbonden met de traditionele Europese cultuurlandschappen

essentieel voor rurale economie

impact op structuur landschappen, verdeling en samenstelling vegetaties, relaties in het landschap

transhumance




www.inbo.be

Transhumance: seizoenale trek / verplaatsing van laagland naar hoogland (Mediterrane streken; gebergtestreken)




SPANJE



The Cañada Real Llanera passing through Alfoz de la Sierra, Spain. Unusually, the headwaters of the stream flow in two nearly opposite directions.

Credit: M. Ruiz




MAP 10. Major transhumant routes (indicated in yellow) showing seasonal grazing areas. Source: J. Cañada, March 1999

Cañadas

Afstanden van 600 tot 800 km

Netwerk van routes sinds 13^{de} eeuw wettelijk beschermd


www.inbo.be

MAPA DE LAS CAÑADAS



CAÑADAS REALES			
1	R. C. NAVARRA	R. C. ARAGÓN	R. C. CATALUÑA
1	De Orla	1 De las Cinco Villas	1 De Amposta
2	De las Puercas	2 De Arles	2 De Osona
3	De las Puercas	3 De las Puercas	3 De Girona
4	De las Puercas	4 De las Puercas	4 De las Puercas
5	De las Puercas	5 De las Puercas	5 De las Puercas
6	De las Puercas	6 De las Puercas	6 De las Puercas
7	De las Puercas	7 De las Puercas	7 De las Puercas
8	De las Puercas	8 De las Puercas	8 De las Puercas
9	De las Puercas	9 De las Puercas	9 De las Puercas
10	De las Puercas	10 De las Puercas	10 De las Puercas
11	De las Puercas	11 De las Puercas	11 De las Puercas
12	De las Puercas	12 De las Puercas	12 De las Puercas
13	De las Puercas	13 De las Puercas	13 De las Puercas
14	De las Puercas	14 De las Puercas	14 De las Puercas
15	De las Puercas	15 De las Puercas	15 De las Puercas
16	De las Puercas	16 De las Puercas	16 De las Puercas
17	De las Puercas	17 De las Puercas	17 De las Puercas
18	De las Puercas	18 De las Puercas	18 De las Puercas
19	De las Puercas	19 De las Puercas	19 De las Puercas
20	De las Puercas	20 De las Puercas	20 De las Puercas
21	De las Puercas	21 De las Puercas	21 De las Puercas
22	De las Puercas	22 De las Puercas	22 De las Puercas
23	De las Puercas	23 De las Puercas	23 De las Puercas
24	De las Puercas	24 De las Puercas	24 De las Puercas
25	De las Puercas	25 De las Puercas	25 De las Puercas
26	De las Puercas	26 De las Puercas	26 De las Puercas
27	De las Puercas	27 De las Puercas	27 De las Puercas
28	De las Puercas	28 De las Puercas	28 De las Puercas
29	De las Puercas	29 De las Puercas	29 De las Puercas
30	De las Puercas	30 De las Puercas	30 De las Puercas
31	De las Puercas	31 De las Puercas	31 De las Puercas
32	De las Puercas	32 De las Puercas	32 De las Puercas
33	De las Puercas	33 De las Puercas	33 De las Puercas
34	De las Puercas	34 De las Puercas	34 De las Puercas
35	De las Puercas	35 De las Puercas	35 De las Puercas
36	De las Puercas	36 De las Puercas	36 De las Puercas
37	De las Puercas	37 De las Puercas	37 De las Puercas
38	De las Puercas	38 De las Puercas	38 De las Puercas
39	De las Puercas	39 De las Puercas	39 De las Puercas
40	De las Puercas	40 De las Puercas	40 De las Puercas
41	De las Puercas	41 De las Puercas	41 De las Puercas
42	De las Puercas	42 De las Puercas	42 De las Puercas
43	De las Puercas	43 De las Puercas	43 De las Puercas
44	De las Puercas	44 De las Puercas	44 De las Puercas
45	De las Puercas	45 De las Puercas	45 De las Puercas
46	De las Puercas	46 De las Puercas	46 De las Puercas
47	De las Puercas	47 De las Puercas	47 De las Puercas
48	De las Puercas	48 De las Puercas	48 De las Puercas
49	De las Puercas	49 De las Puercas	49 De las Puercas
50	De las Puercas	50 De las Puercas	50 De las Puercas

Percorsi della transumanza

OVINI

1: da 1 a 1000 capi

2: da 1.000 a 2.000


3: ogni linea 2.000 capi

4: oltre 10.000 capi

○ Entro i confini della Regione


www.inbo.be


ITALIÉ



Tratturi

Vnl. (traditioneel) in centraal Italië

Tegenwoordig vnl. in noord Italië


www.inbo.be

GRIEKENLAND



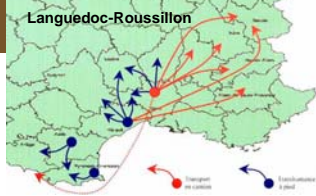
Vnl. in centrum en noorden

Map 2: Sheep transhumance on mainland Greece in previous times. The width and shading of arrows varies with the number of animals moved and the location of the pasture. The map shows the importance of the Pindus mountains as a source of spring and summer grazing.

inbo

www.inbo.be

Languedoc-Roussillon



TRANSUMANCES OVINES de la PROVENCE aux ALPES



FRANKRIJK

Verschillende streken, bv.

Hautes Pyrennées,

Corsica (actieve zomer transhumance: > 800 exploitanten);

Languedoc-Roussillon

Alpes de Provence (ook met transhumance hivernale), Basse Provence

inbo

www.inbo.be



inbo

www.inbo.be

- Schapen, onlosmakelijk verbonden met de traditionele Europese cultuurlandschappen
 - essentieel voor rurale economie
 - impact op structuur landschappen, verdeling en samenstelling vegetaties, relaties in het landschap


overal elders, **gehoede schaapskuddes** op minder productieve gronden / na de oogst (heiden, droog mergelland, pré-salé, ...)

 www.inbo.be

- leveren essentiële producten (mest, wol, vlees, ...) voor lokale landbouw en industrie (wolfbieken in de Kempen, 18^{de} – 19^{de} eeuw: Mol 700 arbeiders, Arendonk 250 arbeiders)
- lokale reglementen en afspraken regelen begrazing
- lokale variatie aan begraasde plaatsen (zie bv. J. Burny, 1999. Bijdrage tot de historische ecologie van de Limburgse Kempen (1910-1950))
- verplaatsing van nutriënten en mineralen (outfields ► infields)

Archetype van het romantische beeld van het plattelandsleven

 www.inbo.be



Kalmthoutse School *Rosseels*



Haagse School



Millet 1864

- Ook toen, landschap in hoge mate een 'bijproduct' van economische, technische en culturele activiteiten en ontwikkelingen.
- Maar biodiversiteit op landschapsniveau nog groot (zie historisch-ecologisch onderzoek) door de beperkte en ongelijkmatige impact op de milieucondities
- Anderzijds: zo ver gaan als men kan ...

« Cette lande est interminable. La nappe violette des *Calluna* en fleurs, sur laquelle des milliers de *Urticae* mettent un bourdonnement confus, qui monte et descend par moments comme un son lointain de cloche, s'étend à perte de vue, interrompue de place en place par une pineraie dont la couleur triste ajoute une nouvelle désolation à ce pays ingrat. ... Marchons toujours. Quelle monotonie! Quelle pauvreté dans cette flore! ... Voici la liste complète des Phanérogames observées pendant une herborisation de plus d' une heure : *Juniperus communis*, *Festuca ovina*, *Rumex acetosella*, *Genista pilosa*, *Calluna vulgaris*, *Jasione montana*, *Hieracium pilosella*. »

cit. J. Massart. 1903. La 41e Herborisation de la Société. Première journée: Genck. Bull. Soc. Roy. Bot. Belg. 41: 208-237.



www.inbo.be

Technologische en economische ontwikkeling

- begin 20^{ste} eeuw: de rondtrekkende schaapkudde verdwijnt uit het landschap (*productiviteit en opbrengst niet voldoende, geen vraag meer naar producten, concurrentie, geen plaats meer*)

- Kalmthout laatste rondtrekkende kudde: 1912
- Limburgse Kempen laatste rondtrekkende kuddes: 1914 – 1935 (J. Burny, 1999)



www.inbo.be

Schapen voor nieuwe functies

Transhumance, nooit helemaal weg, maar nieuwe belangstelling ...



Transhumance Paris, Manifestation des éleveurs, Paris 13 novembre 2006



www.inbo.be

.... in combinatie met lokale feesten , toeristische attractie

SEMAINE DE LA TRANSHUMANCE

Salle François MITTERRAND
Parc de l'Orgère
Du 24 au 30 Septembre 2007

Samedi 29 Septembre à 20h30
CONCERTS de Zanspognes et Carreuzanes
Salle François MITTERRAND

5ème Fête de la Transhumance
Dimanche 30 septembre 2007
A partir de 10h30 au village

ROUBION
Dessaignements Office de Tourisme
04 91 02 10 30 www.roubion.com

inbo www.inbo.be

Fête de la Transhumance
de Die au Vercors

Du 19 au 21 Juin 2009

Fête de la Transhumance
de Die au Vercors

Du 18 au 20 Juin 2010

inbo www.inbo.be

Niet alleen in Frankrijk ...

Vier kerst met de herder

SONNISHEIDE
Oudestraat 6, 3550 Helchteren

19 december 2009

Parking :
Lazarene
Helchteren
Gratis
pendeldienst

11u00 WANDELING MET DE SCHAPEN, afspraak Sonnisheide
Info www.sonnisheide.be of 011.52.21.76


17u00 KERSTVIERING MET DOOP IN DE SCHAPENSTAL
Vanaf 18u00 Live muziek met ou "Boyer muzikanten"
"The Old Fellows"

TVV Weeshuis - Huize Lanta - (Lambshadi)


inbo www.inbo.be

... erkend als cultureel erfgoed

Italië



Spanje



www.inbo.be

... draagvlak vergroten; het is kunst en cultuur



Sheep by François-Xavier Lalanne on Park Avenue. 2009

... groen-, landschap- en natuurbeheer



groenbeheer



inbo

www.inbo.be

parkbeheer



 www.inbo.be

landschapbeheer



 www.inbo.be

natuurbeheer

Van biodiversiteit en landschap als
bijproduct naar biodiversiteit en landschap
als *(hoofd)doel*



 www.inbo.be

Algemene doelen van natuur- en landschapbehoud

- Behouden van de variatie
- Verzekeren van de geschikte milieucondities (natuurgerichte normstelling)
- Verzekeren van de geschikte ruimtelijke condities (voldoende habitat in samenhangend netwerk)

Beschermingstatuten, aangepast beheer, ruimtelijke maatregelen



www.inbo.be

doel van het beheer

- de levensgemeenschap in een bepaald successiestadium houden (geen beheer → meestal ontwikkeling naar bos)
- binnen successiestadium milieucondities optimaal houden
 - ‘uitwendig beheer’: regelen watertafel, buffercapaciteit, recreatie, ...
 - ‘inwendig beheer’: ecosysteemprocessen controleren



www.inbo.be

ecosysteemprocessen controleren

- in onze omstandigheden van toegenomen voedselrijkdom en afgenomen natuurlijke regulatie (‘versturende’ factoren):
productiviteit stijgt met dalende soortenrijkdom als gevolg (toename potentieel dominante plantensoorten en ophoping strooisel) → (meestal) *terugdringen dominanten*
- gevarieerde opbouw van de vegetatie = ‘verbeteren’ *structuur*
- *open plekken creëren* (voor kieming)

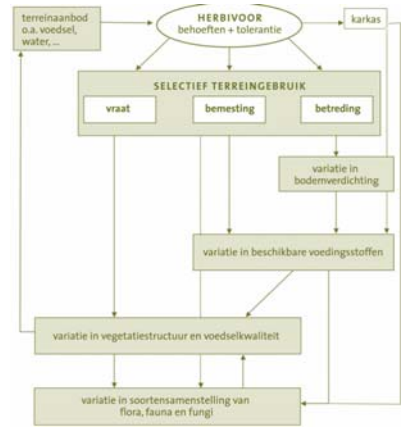
Afvoer nutriënten + behoud / vergroten ruimtelijke variatie



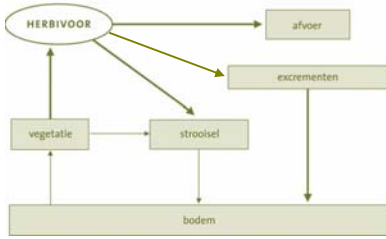
www.inbo.be

effecten van begrazing

+ kiemingsplaatsen
+ zaadverspreiding
(endozoochoor, epizoochoor)



nutrientenafvoer?



Herverdeling over het terrein: plaatselijk verschralend, plaatselijk aanrijking met nutriënten.
! Afhankelijk van begrazingsvorm

schapenbegrazing t.b.v. natuurbehoud

Doelen:

- Behouden of vergroten van de structuurvariatie
- Verschralen
- Behouden of vergroten van de soortenrijkdom

Bereiken van de doelen is afhankelijk van:

- *Uitgangssituatie*
 - Bestaand natuurgebied met goed ontwikkelde vegetaties → onderhoudsbeheer met 'strengere' randvoorwaarden
 - Te ontwikkelen natuurgebied of 'agrarische natuur'
- *Intensiteit* van het grazen (aantal dieren / opp.)
- *Tijdstip* en *duur*
- *Wijze* van begrazen

Voorbeeld: Beoordelen van de impact van begrazing op de kenmerken van het heidehabitat

12 criteria voor de evaluatie

- Variatie in landschapstructuur
- Toename van ongebroeid zand en stuifduin
- Variatie in vegetatiestructuur
- Variatie in leeftijd, hoogte en structuur van *Struikhei*
- Variatie en behoud van micro-habitats
- Graduele overgang tussen bos en heide
- Stilstaan van natuurlijke successie en afname van de boomopslag
- Afname van de dominantie van *Pijpenstro* en *Bochtige smele*
- Toename van het totaal aantal typische heidesoorten
- Toename van gunstige kiemingsomstandigheden
- Verbetering van de verbreidingscondities
- Realiseren van netto output van nutriënten



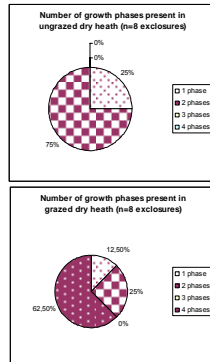
www.inbo.be

De resultaten van de schapenbegrazing ...

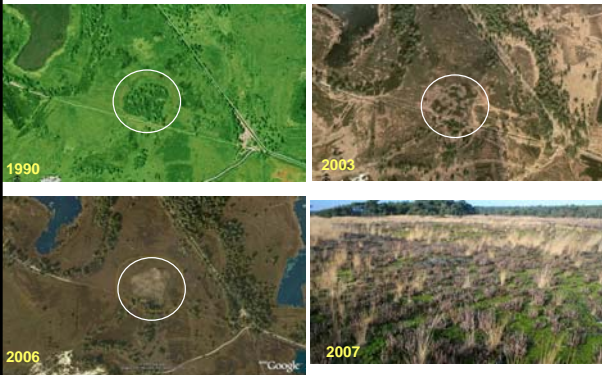
Verminderen van boomopslag



Vergroten vegetatiestructuur

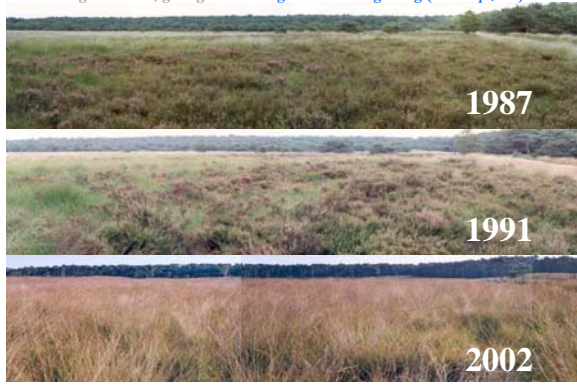


Maar ... de toestand binnen een groot vast raster hangt in hoge mate af van het algemene vegetatiepatroon daar en de verdeling van de verschillende functionele habitats / vegetaties



De begrazingsdruk

1996 grote brand, gevolgd door een gemiddelde begrazing (1 schaap / ha)



Na een brand: een redelijk dichte grasbedekking en intensieve begrazingsdruk (3.8 schapen / ha)

→ dominantie van *Pijpenstro*

5 jaar na de ongecontroleerde brand
In de onbegaasde enclosure: gemengde heide
De begraasde vegetatie erbuiten: gedomineerd door *Pijpenstro*




Bepalen van een gunstig begrazingsstelsel voor een bepaald gebied / landschap

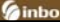
- ✓ Inschatten van de effectiviteit van een begrazingsstelsel t.a.v. de criteria
- ✓ Plus evaluatie van alternatieve begrazingsstelsels met betrekking tot
 - de stuurbaarheid (om een bepaald doel te bereiken)
 - de 'natuurlijkheid'
 - de werklust voor het houden van een kudde
 - de benodigde infrastructuur
 - het noodzakelijke budget
 - de mogelijkheden om het begrazingsstelsel met andere beheermaatregelen te combineren
 - de bijkomende betekenis voor lokale cultuurhistorie en recreatie
 - de beschikbaarheid van een voldoende grote kudde
 - dieregeneeskundige en voedselveiligheidsregelgeving

Wat optimaal is vanuit een ecologisch oogpunt, is niet automatisch geschikt in de specifieke beheer- en natuurbeleidcontext

Begrazingsvorm
 >>> mate waarin 'sturen' mogelijk is

- Met herder
- In verplaatsbare rasters
- Vrije seizoenbegrazing in groot raster
- Jaarrond begrazing in groot raster

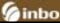
sturing


 www.inbo.be

aantal dieren

Afhankelijk van

- Draagkracht van het terrein: voedselaanbod over de seizoenen
- Beheerdoel
 - Omvormen van de vegetatie / soortensamenstelling
 - Vergroten van de structuurvariatie
 - Behouden van bestaande soortensamenstelling en structuur
- Behoeften van de dieren in verschillende fysiologische fasen: onderhoud, dracht, lactierend, groei (bijvoederen, krachtvoer, mineralen noodzakelijk?)

 www.inbo.be

Natuur- en landschapbeheer met schapen heeft toekomst ...

Succes?

- ✓ Duidelijkheid over te bereiken doelen in het complexe landschap (vanuit ecologische analyse van bestaande toestand)
 - meest optimale begrazingsvorm (sturing, druk, periode) confronteren met de mogelijkheden (o.a. behoeften van de dieren)
- ✓ Een gezamenlijk begrazingsplan met meerdere partners (groenvoorziening, natuur, ...)
 - Afspraken over de doelen: flexibiliteit? juist begrepen? haalbaar?
 - Afspraken over aantal dieren, plaats, periode en duur van de begrazing
 - Permanente opvolging / begrazingsdruk aanpassen aan veranderingen in productie en ontwikkeling van de vegetatie
- ✗ Vergroten, inrichten en gebruiken van complex landschap zodat voldoende voedsel beschikbaar is (dwergstruiken of schrale vegetaties alleen volstaan niet)

Enkel via samenwerking is er over grotere oppervlakten te begrazen; toekomstige natuur- en landschapbeheer is geen zaak van natuur- en parkwachters en ecologen alleen

 www.inbo.be
